



บันทึกข้อความ

ส่วนราชการ กลุ่มภารกิจด้านการพยาบาล (งานซักรีด ตัดเย็บ) โทร. ๒๐๕๓

ที่ รอ. ๐๐๓๒.๑๐๓/๖๗

วันที่ ๖ ธันวาคม ๒๕๖๐

เรื่อง รายงานผลการกำหนดรายละเอียดและราคากลางวัสดุผ้าและเครื่องแต่งกาย

เรียน ผู้ว่าราชการจังหวัดร้อยเอ็ด

ตามคำสั่งจังหวัดร้อยเอ็ดที่ ๓๙๒๖/๒๕๖๐ ลงวันที่ ๑๖ พฤศจิกายน ๒๕๖๐ ได้แต่งตั้งข้าพเจ้าผู้มีนามแนบท้ายนี้ เป็นคณะกรรมการกำหนดรายละเอียดและราคากลางวัสดุผ้าและเครื่องแต่งกายผู้ป่วย โดยวิธีประกวดราคาอิเล็กทรอนิกส์ e-bidding โดยใช้เงินบำรุงโรงพยาบาลร้อยเอ็ด ประจำปีงบประมาณ ๒๕๖๑ จำนวน ๑๗ รายการ คือ

๑. จัดซื้อผ้าสี่เหลี่ยมสองชั้น ขนาด ๗๒ x ๘๐ นิ้ว จำนวน ๔๐๐ ผืน
ราคา ๓๔๙ บาท/หน่วย รวมเป็นเงิน ๑๓๙,๖๐๐ บาท
๒. จัดซื้อผ้าสี่เหลี่ยมสองชั้น ขนาด ๕๐ x ๗๕ นิ้ว จำนวน ๔๐๐ ผืน
ราคา ๒๒๔ บาท/หน่วย รวมเป็นเงิน ๘๙,๖๐๐ บาท
๓. จัดซื้อผ้าสี่เหลี่ยมเจาะกลางสองชั้น ขนาด ๘๐ x ๙๕ นิ้ว เจาะกลางขนาด ๗ x ๑๑ นิ้ว
จำนวน ๒๐๐ ผืน ราคา ๗๓๕ บาท/หน่วย รวมเป็นเงิน ๑๔๗,๐๐๐ บาท
๔. จัดซื้อผ้าสี่เหลี่ยมสองชั้น ขนาด ๓๖ x ๓๖ นิ้ว จำนวน ๑,๐๐๐ ผืน ราคา ๗๕ บาท/หน่วย
รวมเป็นเงิน ๗๕,๐๐๐ บาท
๕. จัดซื้อผ้าสี่เหลี่ยมสองชั้น เจาะกลางขนาด ๕๘ x ๕๘ นิ้ว เจาะกลาง ๔ x ๔ นิ้ว
จำนวน ๕๐ ผืน ราคา ๖๐๐ บาท/หน่วย รวมเป็นเงิน ๓๐,๐๐๐ บาท
๖. จัดซื้อผ้าสี่เหลี่ยมสองชั้น ขนาด ๔๕ x ๔๕ นิ้ว จำนวน ๒๐๐ ผืน ราคา ๑๐๓ บาท/หน่วย
รวมเป็นเงิน ๒๐,๖๐๐ บาท
๗. จัดซื้อผ้าสี่เหลี่ยมสองชั้น ขนาด ๑๐๐ x ๑๐๐ เซนติเมตร จำนวน ๑,๐๐๐ ผืน
ราคา ๑๙๖ บาท/หน่วย รวมเป็นเงิน ๑๙๖,๐๐๐ บาท
๘. จัดซื้อปลอกเมโยผ้าสองชั้น ขนาดเล็ก ๓๕ นิ้ว วัตรอบปากถุง ๔๕ นิ้ว จำนวน ๒๐๐ ผืน
ราคา ๓๕๐ บาท/หน่วย รวมเป็นเงิน ๗๐,๐๐๐ บาท
๙. เสื้อผู้ป่วยสามัญสีขาวย ผ้าหน้าไม่ต่อแขน เบอร์ L จำนวน ๔๐๐ ผืน
ราคา ๒๒๐ บาท/หน่วย รวมเป็นเงิน ๘๘,๐๐๐ บาท
๑๐. เสื้อผู้ป่วยสามัญสีขาวย ผ้าหน้าไม่ต่อแขน เบอร์ XL จำนวน ๔๐๐ ผืน
ราคา ๒๒๐ บาท/หน่วย รวมเป็นเงิน ๘๘,๐๐๐ บาท
๑๑. ผ้าถุงผู้ป่วยสามัญสีขาวย เบอร์ XL จำนวน ๕๐๐ ผืน ราคา ๒๖๐ บาท/หน่วย
รวมเป็นเงิน ๑๓๐,๐๐๐ บาท

๑๒. ผ้าถุงผู้ป่วยสีเขียว เบอร์ XL จำนวน ๔๐๐ ผืน ราคา ๒๖๐ บาท/หน่วย
รวมเป็นเงิน ๑๐๔,๐๐๐ บาท

๑๓. ผ้าถุงผู้ป่วยสีม่วง เบอร์ XL จำนวน ๔๐๐ ผืน ราคา ๒๖๐ บาท/หน่วย
รวมเป็นเงิน ๑๐๔,๐๐๐ บาท

๑๔. ผ้าขาวเตียงไอซียูสีเขียวขนาด ๔๐ x ๗๐ นิ้วจำนวน ๓๐๐ ผืน ราคา ๑๑๓ บาท/
หน่วย รวมเป็นเงิน ๓๓,๙๐๐ บาท

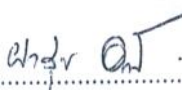
๑๕. ผ้าขาวเตียงสีฟ้าขนาด ๔๐ x ๖๐ นิ้วจำนวน ๕๐๐ ผืน ราคา ๑๑๓ บาท/หน่วย
รวมเป็นเงิน ๕๖,๕๐๐ บาท

๑๖. ผ้าห่มผู้ป่วยสีขาว จำนวน ๔๐๐ ผืน ราคา ๔๘๔ บาท/หน่วย
รวมเป็นเงิน ๑๙๓,๖๐๐ บาท

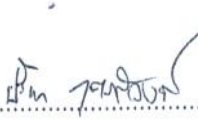
๑๗. ชุดปฏิบัติงานเจ้าหน้าที่แบบเสื้อ/กางเกง จำนวน ๑๐๐ ชุด ราคา ๓๕๐ บาท/หน่วย
รวมเป็นเงิน ๓๕,๐๐๐ บาท

รวม ๑๗ รายการ เป็นเงินทั้งสิ้น ๑,๖๐๐,๘๐๐ บาท (หนึ่งล้านหกแสนแปดร้อยบาทถ้วน)

จึงเรียนมาเพื่อโปรดทราบและพิจารณา

(ลงชื่อ)..........ประธานกรรมการ
(นางผาสุข อวารณ์)

(ลงชื่อ)..........กรรมการ
(นางธัญญพัทธ์ พัฒนโชติวรนนท์)

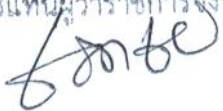
(ลงชื่อ)..........กรรมการและเลขานุการ
(นางปริยา บุตรดีวงศ์)



(นายมนต์ชัย วิวัฒนาสิทธิพงศ์)

ผู้อำนวยการโรงพยาบาลร้อยเอ็ด

ปฏิบัติราชการแทนผู้ว่าราชการจังหวัดร้อยเอ็ด



คุณลักษณะเฉพาะวัสดุผ้าและเครื่องแต่งกายผู้ป่วย

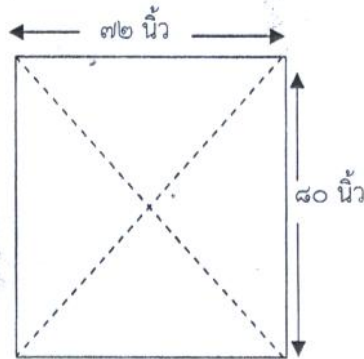
โรงพยาบาลร้อยเอ็ด

ตามคำสั่งจังหวัดร้อยเอ็ดที่ ๓๙๒๖/๒๕๖๐ ลงวันที่ ๑๖ พฤศจิกายน ๒๕๖๐

๑. ความต้องการ วัสดุผ้าและเครื่องแต่งกาย จำนวน ๑๗ รายการ คุณสมบัติตามข้อกำหนด
๒. วัตถุประสงค์การใช้งาน เพื่อบริการผู้ป่วย ในโรงพยาบาลร้อยเอ็ด
๓. คุณสมบัติเฉพาะ

๑. ผ้าสี่เหลี่ยมสองชั้น ขนาด ๗๒ x ๘๐ นิ้ว. จำนวน ๔๐๐ ผืน

- ตัดเย็บด้วยผ้าฝ้ายย้อมสีเขียวแก่ ทอด้วยเส้นด้ายเบอร์ ๒๐ x ๒๐ จำนวนเส้นด้ายไม่น้อยกว่า ๑๔๐ เส้น/ตารางนิ้ว
- ขนาด ความกว้าง ๗๒ นิ้ว
ความยาว ๘๐ นิ้ว
- เย็บตะเข็บ ทแยงมุมทั้ง ๔ มุม
- พิมพ์โลโก้ รูปพันศบเพลิง และตัวอักษร รพ. ร้อยเอ็ด ระบุเดือนปี พ.ศ. ที่ซื้อ



(ลงชื่อ).....*นางสาว อารณ*.....ประธานกรรมการ

(นางสาว สุข อารณ)

(ลงชื่อ).....*นางรัชฎาพัทธ์*.....กรรมการ

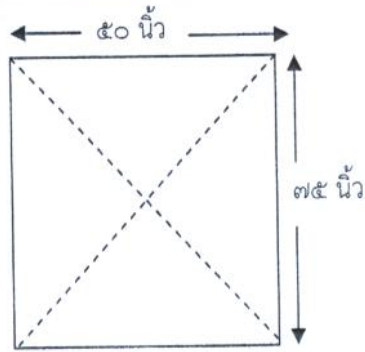
(นางรัชฎาพัทธ์ พัฒนโชติวรรณ)

(ลงชื่อ).....*นางปรียา*.....กรรมการและเลขานุการ

(นางปรียา บุตรดีวงศ์)

๒. ผ้าสี่เหลี่ยมสองชั้น ขนาด ๕๐ x ๗๕ นิ้ว จำนวน ๔๐๐ ผืน

- ตัดเย็บด้วยผ้าฝ้ายย้อมสีเขียวแก่ ทอด้วยเส้นด้ายเบอร์ ๒๐ x ๒๐ จำนวนเส้นด้ายไม่น้อยกว่า ๑๔๐ เส้น/ตารางนิ้ว
- ขนาด ความกว้าง ๕๐ นิ้ว
ความยาว ๗๕ นิ้ว
- เย็บตะเข็บ ทแยงมุมทั้ง ๔ มุม
- พิมพ์โลโก้ รูปค้นพบเพลิง และตัวอักษร รพ. ร้อยเอ็ด ระบุเดือนปี พ.ศ. ที่ซื้อ



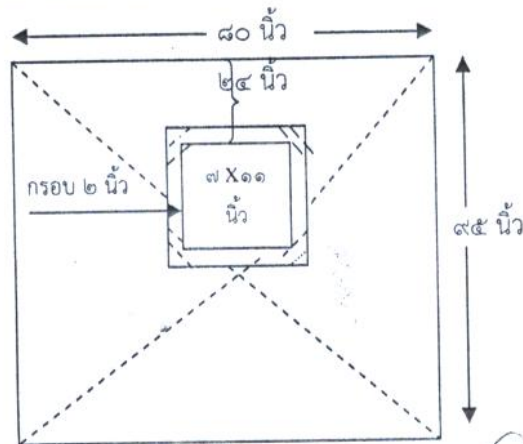
(ลงชื่อ).....นางสาว อมร.....ประธานกรรมการ
(นางผาสุข อวารณ์)

(ลงชื่อ).....อ. ช.....กรรมการ
(นางธัญญพัทธ์ พัฒนโชติวรนนท์)

(ลงชื่อ).....น.ส. ป.ช.น.....กรรมการและเลขานุการ
(นางปรียา บุตรดีวงศ์)

๓. ผ้าสี่เหลี่ยมเจาะกลางสองชั้นขนาด ๘๐ x ๙๕ นิ้วเจาะกลางขนาด ๗ x ๑๑ นิ้วจำนวน ๒๐๐ ผืน

- ตัดเย็บด้วยผ้าฝ้ายย้อมสีเขียวแก่ ทอด้วยเส้นด้ายเบอร์ ๒๐ x ๒๐ จำนวนเส้นด้ายไม่น้อยกว่า ๑๔๐ เส้น/ตารางนิ้ว
- ขนาด ความกว้าง ๘๐ นิ้ว ความยาว ๙๕ นิ้ว
- วัดจากขอบด้านบนลงมา ๒๔ นิ้ว ทำเป็นช่องเจาะกลาง ความกว้าง ๗ นิ้ว ความยาว ๑๑ นิ้ว เสริมผ้ารอบรูของช่องเจาะกลางความกว้าง ๒ นิ้ว
- เย็บตะเข็บย้าที่มุมทั้ง ๔ มุม ของช่องเจาะกลาง ด้วยจักร Taking
- เย็บทแยงมุมของผืนผ้าทั้ง ๔ มุม
- พิมพ์โลโก้ ทุ่งพันศบเพลิง และตัวอักษร รพ.ร้อยเอ็ด ระบุเดือน ปี พ.ศ.ที่ซื้อ

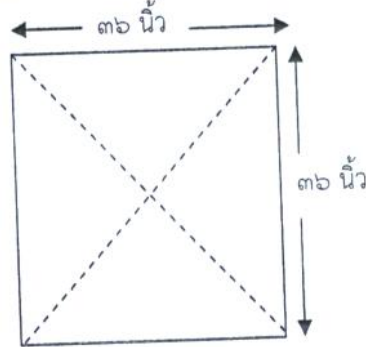


(ลงชื่อ).....*นางสาว อว*.....ประธานกรรมการ (ลงชื่อ).....*อ. จ.*.....กรรมการ
 (นางผาสุข อวารณ์) (นางธัญญพัทธ์ พัฒนโชติวรรณนท์)

(ลงชื่อ).....*ป. น. ๑๘๘๖๖๗*.....กรรมการและเลขานุการ
 (นางปรียา บุตรดีวงศ์)

๔. ผ้าสี่เหลี่ยมสองชั้น ขนาด ๓๖ x ๓๖ นิ้ว จำนวน ๑,๐๐๐ ผืน

- ตัดเย็บด้วยผ้าฝ้ายย้อมสีเขียวแก่ ทอด้วยเส้นด้ายเบอร์ ๒๐ x ๒๐ จำนวนเส้นด้ายไม่น้อยกว่า ๑๔๐ เส้น/ตารางนิ้ว
- ขนาด ความกว้าง ๓๖ นิ้ว
ความยาว ๓๖ นิ้ว
- เย็บตะเข็บ ทแยงมุมทั้ง ๔ มุม
- พิมพ์โลโก้ รูปนาคเพลิง และตัวอักษร รพ. ร้อยเอ็ด ระบุเดือนปี พ.ศ. ที่ซื้อ



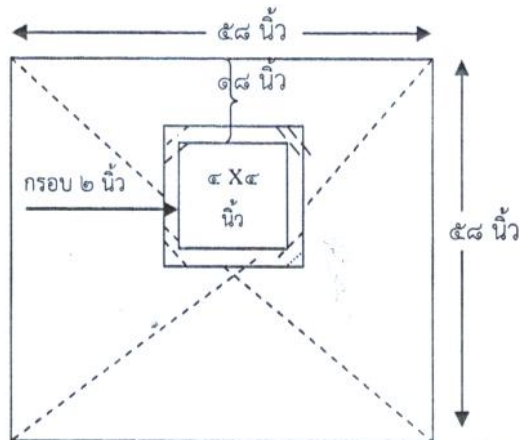
(ลงชื่อ).....นางสาว อว.ประธานกรรมการ
(นางสาวสุช อารรณ์)

(ลงชื่อ).....อ. ก.กรรมการ
(นางธัญญพัทธ์ พัฒนโชติวรรณนท์)

(ลงชื่อ).....นางปรีญา บุตรดีวงศ์กรรมการและเลขานุการ
(นางปรีญา บุตรดีวงศ์)

๕. ผ้าสี่เหลี่ยมเจาะกลางสองชั้น ขนาด ๕๘ x ๕๘ นิ้ว เจาะกลางขนาด ๔ x ๔ นิ้ว จำนวน ๕๐ ผืน

- ตัดเย็บด้วยผ้าฝ้ายย้อมสีเขียวแก่ ทอด้วยเส้นด้ายเบอร์ ๒๐ x ๒๐ จำนวนเส้นด้ายไม่น้อยกว่า ๑๔๐ เส้น/ตารางนิ้ว
- ขนาด ความกว้าง ๕๘ นิ้ว ความยาว ๕๘ นิ้ว
- วัดจากขอบด้านบนลงมา ๑๘ นิ้ว ทำเป็นช่องเจาะกลาง ความกว้าง ๔ นิ้ว ความยาว ๔ นิ้ว เสริมผ้ารอบรูของช่องเจาะกลางความกว้าง ๒ นิ้ว
- เย็บตะเข็บย่ำที่มุมทั้ง ๔ มุม ของช่องเจาะกลาง ด้วยจักร Taking
- เย็บทแยงมุมของผืนผ้าทั้ง ๔ มุม
- พิมพ์โลโก้ รูปค้นพบเพลิง และตัวอักษร รพ.ร้อยเอ็ด ระบุเดือน ปี พ.ศ.ที่ซื้อ

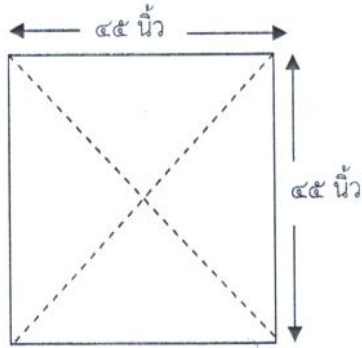


(ลงชื่อ).....*นางสาว อารณ์*.....ประธานกรรมการ (ลงชื่อ).....*นาง ธัญพัทธ์ พัฒนโชติวรรณ*.....กรรมการ
(นางผาสุข อารณ์) (นางธัญพัทธ์ พัฒนโชติวรรณ)

(ลงชื่อ).....*นาง ปรีญา บุตรดีวงศ์*.....กรรมการและเลขานุการ
(นางปรีญา บุตรดีวงศ์)

๖. ผ้าสี่เหลี่ยมสองชั้น ขนาด ๔๕ x ๔๕ นิ้ว จำนวน ๒๐๐ ผืน

- ตัดเย็บด้วยผ้าฝ้ายย้อมสีเขียวแก่ ทอด้วยเส้นด้ายเบอร์ ๒๐ x ๒๐
จำนวนเส้นด้ายไม่น้อยกว่า ๑๔๐ เส้น/ตารางนิ้ว
- ขนาด ความกว้าง ๔๕ นิ้ว
ความยาว ๔๕ นิ้ว
- เย็บตะเข็บ ทแยงมุมทั้ง ๔ มุม
- พิมพ์โลโก้ รูปค้นพบเพลิง และตัวอักษร รพ. ร้อยเอ็ด ระบุเดือนปี พ.ศ. ที่ชื่อ



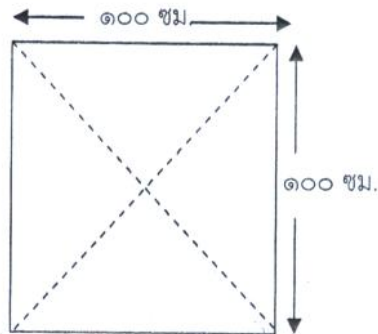
(ลงชื่อ).....*นางสาว อารณ*.....ประธานกรรมการ
(นางผาสุข อารณ)

(ลงชื่อ).....*นางธัญพัทธ์ พัฒนโชติวรนนท์*.....กรรมการ
(นางธัญพัทธ์ พัฒนโชติวรนนท์)

(ลงชื่อ).....*นางปรียา บุตรดีวงศ์*.....กรรมการและเลขานุการ
(นางปรียา บุตรดีวงศ์)

๗. ผ้าสี่เหลี่ยมสองชั้น ขนาด ๑๐๐ x ๑๐๐ เซนติเมตร จำนวน ๑,๐๐๐ ผืน

- ตัดเย็บด้วยผ้าฝ้ายย้อมสีเขียวแก่ ทอด้วยเส้นด้ายเบอร์ ๒๐ x ๒๐ จำนวนเส้นด้ายไม่น้อยกว่า ๑๔๐ เส้น/ตารางนิ้ว
- ขนาด ความกว้าง ๑๐๐ เซนติเมตร
ความยาว ๑๐๐ เซนติเมตร
- เย็บตะเข็บ ทแยงมุมทั้ง ๔ มุม
- พิมพ์โลโก้ รูปค้นพบเพลิง และตัวอักษร รพ. ร้อยเอ็ด ระบุเดือนปี พ.ศ. ที่ซื้อ



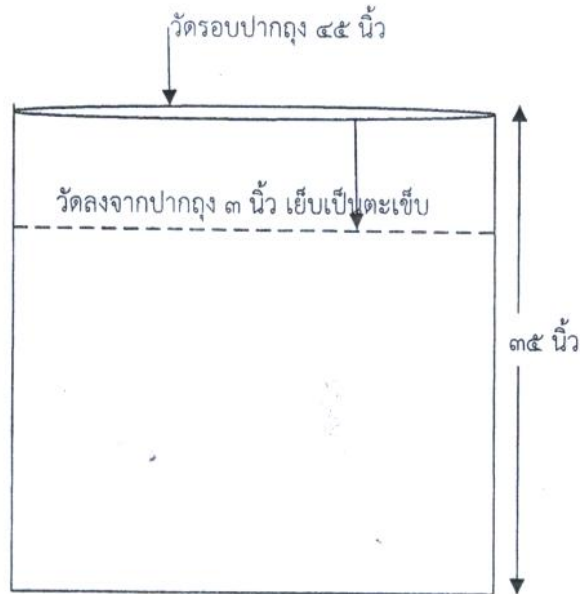
(ลงชื่อ).....นางสาว อ.พ.ประธานกรรมการ
(นางสาวสุช อารณ)

(ลงชื่อ).....อ. ห.กรรมการ
(นางธัญญพัทธ์ พัฒนโชติวรรณ)

(ลงชื่อ).....พัน น.กรรมการและเลขานุการ
(นางปรียา บุตรดีวงศ์)

๘. ปลอกเมโยผ้าสองชั้น ขนาดลึก ๓๕ นิ้ว วัตรอบปากถุง ๔๕ นิ้วจำนวน ๒๐๐ ผืน

- ตัดเย็บด้วยผ้าฝ้ายย้อมสีเขียวแก่สองชั้น ทอด้วยเส้นด้ายเบอร์ ๒๐ x ๒๐ จำนวนเส้นด้ายไม่น้อยกว่า ๑๔๐ เส้น/ตารางนิ้ว
- ขนาด ความลึกยาว ๓๕ นิ้ว วัตรอบปากถุงยาว ๔๕ นิ้ว
วัดลงมาจากปากถุง ๓ นิ้ว เย็บเป็นตะเข็บ
- พิมพ์โลโก้ รูปพื้นคบเพลิง และตัวอักษร รพ. ร้อยเอ็ด ระบุเดือนปี พ.ศ. ที่ซื้อ



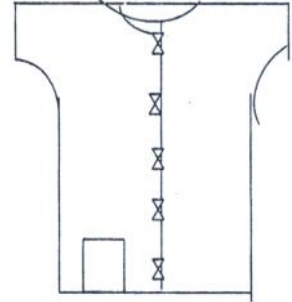
(ลงชื่อ).....นางสาว อารมณ์.....ประธานกรรมการ
(นางผาสุข อารมณ์)

(ลงชื่อ).....นางธัญญพัทธ์ พัฒนโชติวรรณ.....กรรมการ
(นางธัญญพัทธ์ พัฒนโชติวรรณ)

(ลงชื่อ).....นางปรียา บุตรดีวงศ์.....กรรมการและเลขานุการ
(นางปรียา บุตรดีวงศ์)

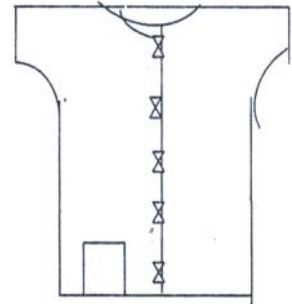
๙. เสื้อผู้ป่วยสามัญสีขาว แบบผ่าหน้าไม่ต่อแขน เบอร์ L จำนวน ๔๐๐ ผืน

- ตัดเย็บด้วยผ้า Com twill สีขาว ใช้โครงสร้างเส้นด้ายเบอร์ ๔๕ x ๓๔ (±๓) เส้นด้าย ไม่น้อยกว่า ๒๑๕ เส้นต่อตารางนิ้ว
- ความยาว จากปลายแขน ซ้าย- ขวา ๔๐ นิ้ว
ตัวเสื้อยาว ๒๘ นิ้ว
รอบอก ๔๘ นิ้ว
- คอลึก ๔ นิ้ว
- ตำแหน่งยึดสายผูกเย็บย้าด้วยจักร Taking ๕ คู่
- กระเป๋าค้น กว้าง ๑๕ ซม. ลึก ๑๘ ซม. ๑ ใบ
- พิมพ์โลโก้ ทุ่งพันคบเพลิง และตัวอักษร รพ. ร้อยเอ็ด ระบุ เดือน ปี พ.ศ. ที่ซื้อ



๑๐. เสื้อผู้ป่วยสามัญสีขาว แบบผ่าหน้าไม่ต่อแขน เบอร์ XL จำนวน ๔๐๐ ผืน

- ตัดเย็บด้วยผ้า Com twill สีขาว ใช้โครงสร้างเส้นด้ายเบอร์ ๔๕ x ๓๔ (±๓) เส้นด้าย ไม่น้อยกว่า ๒๑๕ เส้นต่อตารางนิ้ว
- ความยาว จากปลายแขน ซ้าย- ขวา ๔๒ นิ้ว
ตัวเสื้อยาว ๓๐ นิ้ว
รอบอก ๕๐ นิ้ว
- คอลึก ๕ นิ้ว
- ตำแหน่งยึดสายผูกเย็บย้าด้วยจักร Taking ๕ คู่
- กระเป๋าค้น กว้าง ๑๕ ซม. ลึก ๑๘ ซม. ๑ ใบ
- พิมพ์โลโก้ ทุ่งพันคบเพลิง และตัวอักษร รพ. ร้อยเอ็ด ระบุ เดือน ปี พ.ศ. ที่ซื้อ



(ลงชื่อ)..... *นางสาว อารณ* ประธานกรรมการ
(นางสาว อารณ อารณ)

(ลงชื่อ)..... *นางธัญพัทธ์ พัฒนโชติวรรณ* กรรมการ
(นางธัญพัทธ์ พัฒนโชติวรรณ)

(ลงชื่อ)..... *นางปรียา บุตรดีวงศ์* กรรมการและเลขานุการ
(นางปรียา บุตรดีวงศ์)

๑๑. ผ้าถุงผู้ป่วยสามัญสีขาว เบอร์ XL จำนวน ๕๐๐ ผืน

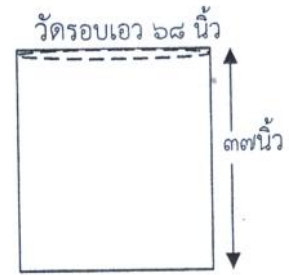
- ตัดเย็บด้วยผ้า Com twill สีขาว ใช้โครงสร้างเส้นด้ายเบอร์ ๔๕ x ๓๔ (±๓) เส้นด้าย ไม่น้อยกว่า ๒๑๕ เส้นต่อตารางนิ้ว

ขนาด รอบเอว ๖๘ นิ้ว

ความลึก ๓๗ นิ้ว

พิมพ์โลโก้ กุญแจคอปเพลิง และตัวอักษร รพ. ร้อยเอ็ด

ระบุ เดือน ปี พ.ศ.



๑๒. ผ้าถุงผู้ป่วยสามัญสีเขียว เบอร์ XL จำนวน ๕๐๐ ผืน

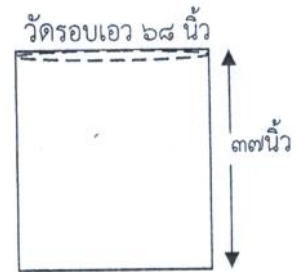
- ตัดเย็บด้วยผ้า Com twill สีเขียว ใช้โครงสร้างเส้นด้ายเบอร์ ๔๕ x ๓๔ (±๓) เส้นด้าย ไม่น้อยกว่า ๒๑๕ เส้นต่อตารางนิ้ว

ขนาด รอบเอว ๖๘ นิ้ว

ความลึก ๓๗ นิ้ว

พิมพ์โลโก้ กุญแจคอปเพลิง และตัวอักษร รพ. ร้อยเอ็ด

ระบุ เดือน ปี พ.ศ.



๑๓. ผ้าถุงผู้ป่วยสีม่วง เบอร์ XL จำนวน ๕๐๐ ผืน

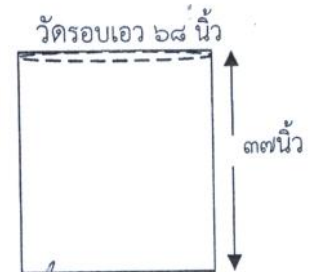
- ตัดเย็บด้วยผ้า Com twill สีม่วง ใช้โครงสร้างเส้นด้ายเบอร์ ๔๕ x ๓๔ (±๓) เส้นด้าย ไม่น้อยกว่า ๒๑๕ เส้นต่อตารางนิ้ว

ขนาด รอบเอว ๖๘ นิ้ว

ความลึก ๓๗ นิ้ว

พิมพ์โลโก้ กุญแจคอปเพลิง และตัวอักษร รพ. ร้อยเอ็ด

ระบุ เดือน ปี พ.ศ.



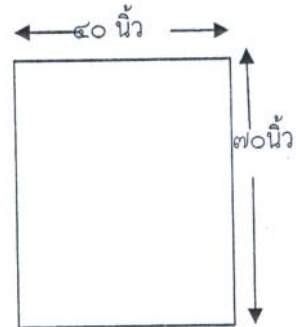
(ลงชื่อ).....*ผศ. อ.ค.*.....ประธานกรรมการ
(นางผาสุข อารมณ์)

(ลงชื่อ).....*อ.ค.*.....กรรมการ
(นางธัญญพัทธ์ พัฒนโชติวรรณนท์)

(ลงชื่อ).....*ผศ. อ.ค.*.....กรรมการและเลขานุการ
(นางปรียา บุตรดีวงศ์)

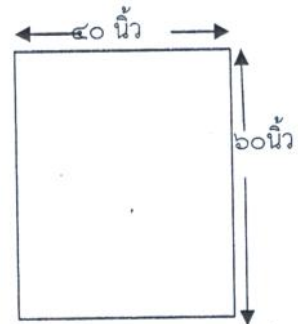
๑๔. ผ้าขาวเตี๋ยงไอซียูสีเขีียว ขนาด ๔๐ x ๗๐ นิ้ว จำนวน ๓๐๐ ผืน

- ตัดเย็บด้วยผ้า Com twill สีเขีียว ใช้โครงสร้างเส้นด้ายเบอร์ ๔๕ x ๓๔ (±๓) เส้นด้ายไม่น้อยกว่า ๒๑๕ เส้นต่อตารางนิ้ว
- ขนาดความกว้าง ๔๐ นิ้ว
- ขนาดความยาว ๗๐ นิ้ว
- พิมพ์โลโก้ ุงพนักบเพลิง และตัวอักษร รพ. ร้อยเอ็ด ระบุ เดือน ปี พ.ศ. ที่ซื้อ



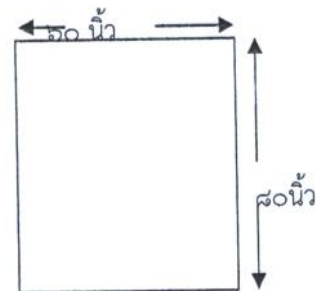
๑๕. ผ้าขาวเตี๋ยงสีฟ้า ขนาด ๔๐ x ๖๐ นิ้ว จำนวน ๕๐๐ ผืน

- ตัดเย็บด้วยผ้า Com twill สีฟ้า ใช้โครงสร้างเส้นด้ายเบอร์ ๔๕ x ๓๔ (±๓) เส้นด้ายไม่น้อยกว่า ๒๑๕ เส้นต่อตารางนิ้ว
- ขนาดความกว้าง ๔๐ นิ้ว
- ขนาดความยาว ๖๐ นิ้ว
- พิมพ์โลโก้ ุงพนักบเพลิง และตัวอักษร รพ. ร้อยเอ็ด ระบุ เดือน ปี พ.ศ. ที่ซื้อ



๑๖. ผ้าห่มผู้ป่วยสีขาว ขนาด ๖๐ x ๘๐ นิ้ว ๔๐ ปอนด์
จำนวน ๔๐๐ ผืน

- ตัดเย็บด้วยผ้าฝ้าย Cotton ๑๐๐% สีขา
- ขนาด ความกว้าง ๖๐ นิ้ว
ความยาว ๘๐ นิ้ว
- น้ำหนัก ๔๐ ปอนด์ต่อ ๑ โหล
- พิมพ์โลโก้ ุงพนักบเพลิง และตัวอักษร รพ. ร้อยเอ็ด เดือน ปี พ.ศ. ตัวอักษรสูง ๒ นิ้วตรงมุมขวาด้านบนของผืนผ้าห่มเพียง ๑ จุด



(ลงชื่อ).....*Chirawat*.....ประธานกรรมการ
(นางผาสุข อวารณ์)

(ลงชื่อ).....*อ. ห.*.....กรรมการ
(นางธัญญพัทธ์ พัฒนโชติวรรณท์)

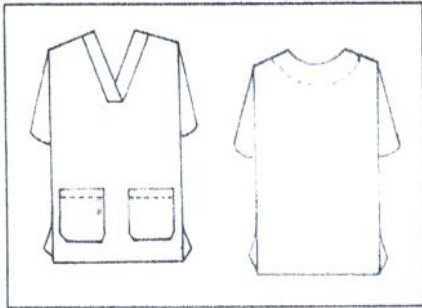
(ลงชื่อ).....*ป. น.*.....กรรมการและเลขานุการ
(นางปรียา บุตรดีวงศ์)

๑๗. ชุดปฏิบัติงานเจ้าหน้าที่แบบเสื้อ/กางเกงสีน้ำเงิน จำนวน ๑๐๐ ชุด แยกเป็น

- ชุดเสื้อ/กางเกงสีน้ำเงินเบอร์ S จำนวน ๑๒ ชุด
- ชุดเสื้อ/กางเกงสีน้ำเงินเบอร์ M จำนวน ๒๔ ชุด
- ชุดเสื้อ/กางเกงสีน้ำเงินเบอร์ L จำนวน ๕๐ ชุด
- ชุดเสื้อ/กางเกงสีน้ำเงินเบอร์ XL จำนวน ๘ ชุด
- ชุดเสื้อ/กางเกงสีน้ำเงินเบอร์ XXL จำนวน ๓ ชุด
- ชุดเสื้อ/กางเกงสีน้ำเงินเบอร์ 4XL จำนวน ๓ ชุด

๑๗.๑ เสื้อปฏิบัติงานห้องผ่าตัดคอวี เบอร์ S จำนวน ๑๒ ผืน

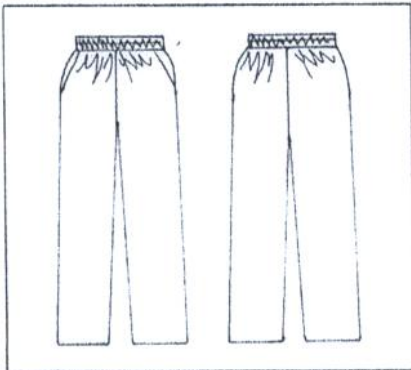
- ตัดเย็บด้วยผ้าโพลีเอสเตอร์เบอร์ ๔๕ x ๔๕ จำนวนเส้นด้ายไม่น้อยกว่า ๒๑๐ เส้นต่อ ๑ ตารางนิ้ว



- ไหล่ ๑๖ นิ้ว
- รอบอก ๔๓ นิ้ว
- ตัวยาว ๒๗ นิ้ว
- มีกระเป๋าด้านล่าง ชาย-ขวา ข้างละ ๑ ใบ
- พิมพ์อักษรที่หน้าอกเสื้อด้านขวา ข้อความ หน่วยซักฟอก รพ.ร้อยเอ็ด ปี พ.ศ. ขนาดอักษรสูง ๐.๕ นิ้ว

๑๗.๒ กางเกงปฏิบัติงานห้องผ่าตัด เบอร์ S จำนวน ๑๒ ผืน

- ตัดเย็บด้วยผ้าโพลีเอสเตอร์เบอร์ ๔๕ x ๔๕ จำนวนเส้นด้ายไม่น้อยกว่า ๒๑๐ เส้นต่อ ๑ ตารางนิ้ว



- เอวสายรัดผูกเชือก
- ตัวกางเกงยาว ๓๕ นิ้ว
- มีกระเป๋าด้านข้าง ชาย-ขวา ด้านละ ๑ ใบ
- พิมพ์อักษรที่เหนือหัวเข่าด้านขวา ข้อความ หน่วยซักฟอก รพ.ร้อยเอ็ด ปี พ.ศ. ขนาดอักษรสูง ๐.๕ นิ้ว

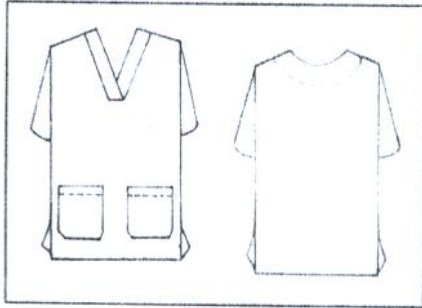
(ลงชื่อ)..... *นางสาว อารณ*ประธานกรรมการ
(นางผาสุข อารณ)

(ลงชื่อ)..... *นางรัชฎพัทธ์ พัฒนโชติวรรณ*กรรมการ
(นางรัชฎพัทธ์ พัฒนโชติวรรณ)

(ลงชื่อ)..... *นางปรียา บุตรดีวงศ์*กรรมการและเลขานุการ
(นางปรียา บุตรดีวงศ์)

๑๗.๓ เสื้อปฏิบัติงานห้องผ่าตัดคอวี เบอร์ M จำนวน ๒๔ ผืน

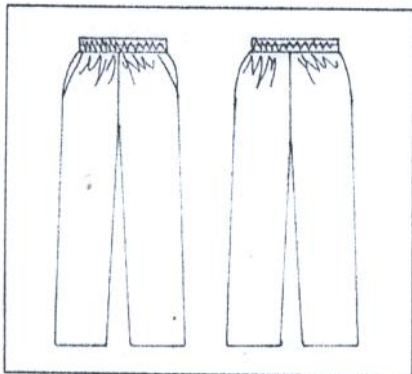
- ตัดเย็บด้วยผ้าโพลีเรเส้นด้ายเบอร์ ๔๕ x ๔๕ จำนวนเส้นด้ายไม่น้อยกว่า ๒๑๐ เส้นต่อ ๑ ตารางนิ้ว



- ไหล่ ๑๘ นิ้ว
- รอบอก ๔๕ นิ้ว
- ตัวยาว ๒๙ นิ้ว
- มีกระเป๋าด้านล่าง ชาย-ขวา ข้างละ ๑ ใบ
- พิมพ์อักษรที่หน้าอกเสื้อด้านขวา ข้อความ หน่วยซักฟอก รพ.ร้อยเอ็ด ปี พ.ศ. ขนาดอักษรสูง ๐.๕ นิ้ว

๑๗.๔ กางเกงปฏิบัติงานห้องผ่าตัด เบอร์ M จำนวน ๒๔ ผืน

- ตัดเย็บด้วยผ้าโพลีเรเส้นด้ายเบอร์ ๔๕ x ๔๕ จำนวนเส้นด้ายไม่น้อยกว่า ๒๑๐ เส้นต่อ ๑ ตารางนิ้ว



- เอวสายรัดผูกเชือก
- ตัวกางเกงยาว ๓๗ นิ้ว
- มีกระเป๋าด้านข้าง ชาย-ขวา ด้านละ ๑ ใบ
- พิมพ์อักษรที่เหนือหัวเข่าด้านขวา ข้อความ หน่วยซักฟอก รพ.ร้อยเอ็ด ปี พ.ศ. ขนาดอักษรสูง ๐.๕ นิ้ว

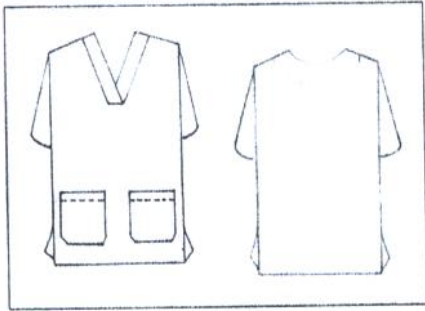
(ลงชื่อ).....*นางสาว อารณ์*.....ประธานกรรมการ
(นางผาสุข อารณ์)

(ลงชื่อ).....*นาง ธัญญพัทธ์*.....กรรมการ
(นางธัญญพัทธ์ พัฒนโชติวรรณนท์)

(ลงชื่อ).....*นาง ปรีญา*.....กรรมการและเลขานุการ
(นางปรีญา บุตรดีวงศ์)

๑๗.๕ เสื้อปฏิบัติงานห้องผ่าตัดคอวี เบอร์ L จำนวน ๕๐ ผืน

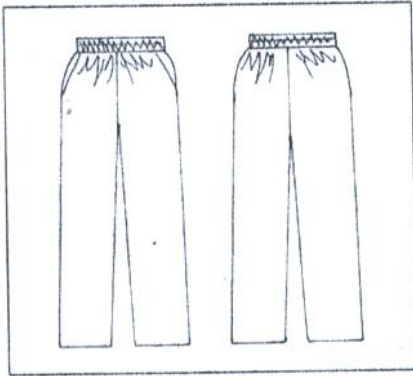
- ตัดเย็บด้วยผ้าโพลีเรเส้นด้ายเบอร์ ๔๕ x ๔๕ จำนวนเส้นด้ายไม่น้อยกว่า ๒๑๐ เส้นต่อ ๑ ตารางนิ้ว



- ไหล่ ๒๐ นิ้ว
- รอบอก ๔๗ นิ้ว
- ตัวยาว ๓๐ นิ้ว
- มีกระเป๋าด้านล่าง ซ้าย-ขวา ข้างละ ๑ ใบ
- พิมพ์อักษรที่หน้าอกเสื้อด้านขวา ข้อความ หน่วยซักฟอกรพ.ร้อยเอ็ด ปี พ.ศ. ขนาดอักษรสูง ๐.๕ นิ้ว

๑๗.๖ กางเกงปฏิบัติงานห้องผ่าตัด เบอร์ L จำนวน ๕๐ ผืน

- ตัดเย็บด้วยผ้าโพลีเรเส้นด้ายเบอร์ ๔๕ x ๔๕ จำนวนเส้นด้ายไม่น้อยกว่า ๒๑๐ เส้นต่อ ๑ ตารางนิ้ว



- เอวสายรัดผูกเชือก
- ตัวกางเกงยาว ๓๙ นิ้ว
- มีกระเป๋าด้านข้าง ซ้าย-ขวา ด้านละ ๑ ใบ
- พิมพ์อักษรที่เหนือหัวเข่าด้านขวา ข้อความ หน่วยซักฟอกรพ.ร้อยเอ็ด ปี พ.ศ. ขนาดอักษรสูง ๐.๕ นิ้ว

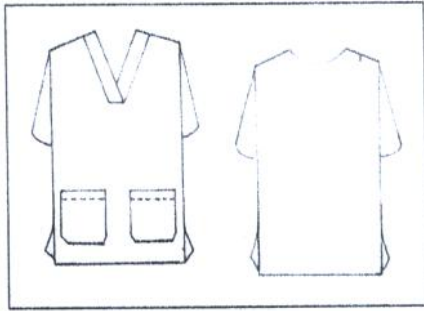
(ลงชื่อ).....*Chivant*.....ประธานกรรมการ
(นางผาสุข อารรณ์)

(ลงชื่อ).....*อ. น.*.....กรรมการ
(นางธัญญพัทธ์ พัฒนโชติวรรณ)

(ลงชื่อ).....*ปิ่น บุตรดีวงศ์*.....กรรมการและเลขานุการ
(นางปรีญา บุตรดีวงศ์)

๑๗.๗ เสื้อปฏิบัติงานห้องผ่าตัดคอวี เบอร์ XL จำนวน ๘ ชุด

- ตัดเย็บด้วยผ้าโพลีเอสเตอร์เส้นด้ายเบอร์ ๔๕ x ๔๕ จำนวนเส้นด้ายไม่น้อยกว่า ๒๑๐ เส้นต่อ ๑ ตารางนิ้ว



- ไหล่ ๒๒ นิ้ว

- รอบอก ๕๐ นิ้ว

- ตัวยาว ๓๑ นิ้ว

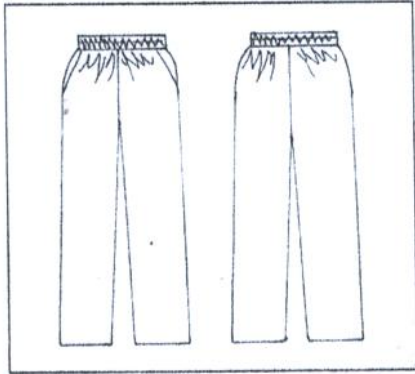
- มีกระเป๋าด้านล่าง ซ้าย-ขวา ข้างละ ๑ ใบ

- พิมพ์อักษรที่หน้าอกเสื้อด้านขวา ข้อความ หน่วยซักฟอก

รพ.ร้อยเอ็ด ปี พ.ศ. ขนาดอักษรสูง ๐.๕ นิ้ว

๑๗.๘ กางเกงปฏิบัติงานห้องผ่าตัด เบอร์ XL จำนวน ๘ ชุด

- ตัดเย็บด้วยผ้าโพลีเอสเตอร์เส้นด้ายเบอร์ ๔๕ x ๔๕ จำนวนเส้นด้ายไม่น้อยกว่า ๒๑๐ เส้นต่อ ๑ ตารางนิ้ว



- เอวสายรัดผูกเชือก

- ตัวกางเกงยาว ๔๑ นิ้ว

- มีกระเป๋าด้านข้าง ซ้าย-ขวา ด้านละ ๑ ใบ

- พิมพ์อักษรที่เหนือหัวเข่าด้านขวา ข้อความ หน่วยซักฟอก

รพ.ร้อยเอ็ด ปี พ.ศ. ขนาดอักษรสูง ๐.๕ นิ้ว

(ลงชื่อ)..... *นาง ผาสุข อารมณ์*ประธานกรรมการ

(ลงชื่อ)..... *นาง ธัญญพัทธ์ พัฒนโชติวรรณ*

กรรมการ

(นางผาสุข อารมณ์)

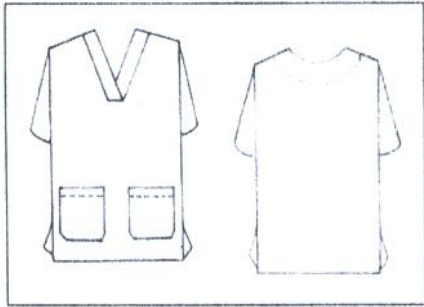
(นางธัญญพัทธ์ พัฒนโชติวรรณ)

(ลงชื่อ)..... *นาง ปรีญา บุตรดีวงศ์*กรรมการและเลขานุการ

(นางปรีญา บุตรดีวงศ์)

๑๗.๙ เสื้อปฏิบัติงานห้องผ่าตัดคอวี เบอร์ XXL จำนวน ๓ ผืน

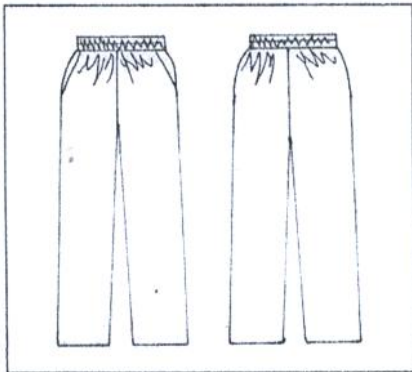
- ตัดเย็บด้วยผ้าโพลีเรเส้นด้ายเบอร์ ๔๕ x ๔๕ จำนวนเส้นด้ายไม่น้อยกว่า ๒๑๐ เส้นต่อ ๑ ตารางนิ้ว



- ไหล่ ๒๔ นิ้ว
- รอบอก ๕๓ นิ้ว
- ตัวยาว ๓๓ นิ้ว
- มีกระเป๋าด้านล่าง ซ้าย-ขวา ข้างละ ๑ ใบ
- พิมพ์อักษรที่หน้าอกเสื้อด้านขวา ข้อความ หน่วยซักฟอก รพ.ร้อยเอ็ด ปี พ.ศ. ขนาดอักษรสูง ๐.๕ นิ้ว

๑๗.๑๐ กางเกงปฏิบัติงานห้องผ่าตัด เบอร์ XXL จำนวน ๓ ผืน

- ตัดเย็บด้วยผ้าโพลีเรเส้นด้ายเบอร์ ๔๕ x ๔๕ จำนวนเส้นด้ายไม่น้อยกว่า ๒๑๐ เส้นต่อ ๑ ตารางนิ้ว



- เอวสายรัดผูกเชือก
- ตัวกางเกงยาว ๔๑ นิ้ว
- มีกระเป๋าด้านข้าง ซ้าย-ขวา ด้านละ ๑ ใบ
- พิมพ์อักษรที่เหนือหัวเข่าด้านขวา ข้อความ หน่วยซักฟอก รพ.ร้อยเอ็ด ปี พ.ศ. ขนาดอักษรสูง ๐.๕ นิ้ว

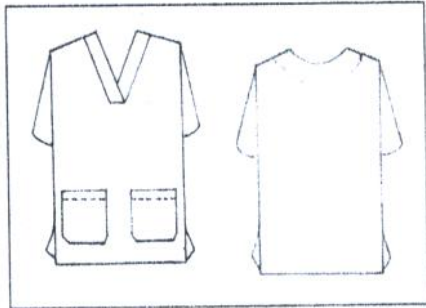
(ลงชื่อ).....*นางสาว อารณ*.....ประธานกรรมการ
(นางสาว สุข อารณ)

(ลงชื่อ).....*นาง ธัญพัทธ์*.....กรรมการ
(นาง ธัญพัทธ์ พัฒนโชติวรรณ)

(ลงชื่อ).....*นาง ปรีญา*.....กรรมการและเลขานุการ
(นาง ปรีญา บุตรดีวงศ์)

๑๗.๑๑ เสื้อปฏิบัติงานห้องผ่าตัดคอวี เบอร์ 4XL จำนวน ๓ ผืน

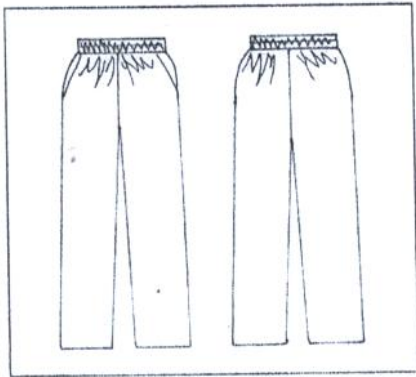
- ตัดเย็บด้วยผ้าโพลีเรเส้นด้ายเบอร์ ๔๕ x ๔๕ จำนวนเส้นด้ายไม่น้อยกว่า ๒๑๐ เส้นต่อ ๑ ตารางนิ้ว



- ไหล่ ๒๗ นิ้ว
- รอบอก ๖๐ นิ้ว
- ตัวยาว ๔๐ นิ้ว
- มีกระเป๋าด้านล่าง ซ้าย-ขวา ข้างละ ๑ ใบ
- พิมพ์อักษรที่หน้าอกเสื้อด้านขวา ข้อความ หน่วยซักฟอก รพ.ร้อยเอ็ด ปี พ.ศ. ขนาดอักษรสูง ๐.๕ นิ้ว

๑๗.๑๒ กางเกงปฏิบัติงานห้องผ่าตัด เบอร์ 4XL จำนวน ๓ ผืน

- ตัดเย็บด้วยผ้าโพลีเรเส้นด้ายเบอร์ ๔๕ x ๔๕ จำนวนเส้นด้ายไม่น้อยกว่า ๒๑๐ เส้นต่อ ๑ ตารางนิ้ว



- เอวสายรัดผูกเชือก
- ตัวกางเกงยาว ๔๓ นิ้ว
- มีกระเป๋าข้าง ซ้าย-ขวา ด้านละ ๑ ใบ
- พิมพ์อักษรที่เหนือหัวเข่าด้านขวา ข้อความ หน่วยซักฟอก รพ.ร้อยเอ็ด ปี พ.ศ. ขนาดอักษรสูง ๐.๕ นิ้ว

(ลงชื่อ).....*ผ.สุช อ.วรรณ*.....ประธานกรรมการ
(นางผาสุช อวรรณ)

(ลงชื่อ).....*อ.รัตนพัทธ์*.....กรรมการ
(นางรัตนพัทธ์ พัฒนโชติวรรณนท์)

(ลงชื่อ).....*น.ปรีญา บุตรดีวงศ์*.....กรรมการและเลขานุการ
(นางปรีญา บุตรดีวงศ์)

เงื่อนไขและข้อกำหนด

๑. สีของผ้าและสีพิมพ์ชื่อหน่วยงาน ต้องไม่ตกเนื้อผ้าต้องไม่หลุดตัว บวกกลับด้านละไม่เกิน ๑ นิ้ว หลังจากการซักตามกระบวนการของโรงพยาบาลปกติ

๒. ขนาดความกว้างและยาวของตัวอย่างผ้าสำเร็จรูปแต่ละประเภทที่ยังไม่ผ่านกระบวนการซักบวกได้ด้านละไม่เกิน ๒ นิ้ว หรือ ๕ ซม. ขึ้นอยู่กับหน่วยที่ใช้วัดของผ้าประเภทนั้นๆ

๓. ฝีเข็มไม่น้อยกว่า ๙ ฝีเข็ม/ ๑ นิ้ว

๔. คุณภาพผ้าต้องเทียบเท่าหรือสูงกว่าที่กำหนดไว้

๕. ผู้ขายต้องส่งตัวอย่างผ้าตัดเย็บสำเร็จรูปทุกรายการ รายการละ ๒ ชิ้นให้คณะกรรมการล่วงหน้าอย่างน้อย ๗ วันก่อนถึงวันประกวดราคา เพื่อประกอบการพิจารณา ทั้งนี้ทางราชการขอสงวนสิทธิ์ที่จะไม่คืนตัวอย่างผ้าดังกล่าว โดยจะถือเป็นสมบัติของทางราชการ

๖. ผู้เสนอจะต้องส่งรายงานผลทดสอบเนื้อผ้าจากสถาบันพัฒนาอุตสาหกรรมสิ่งทอที่ระบุคุณลักษณะอย่างน้อยดังนี้

- ผ้าฝ้าย ระบุเป็นผ้า Cotton ๑๐๐% ด้ายทอเบอร์ ๒๐ x ๒๐ บวกกลับไม่เกินสองเบอร์ จำนวนเส้นด้ายไม่น้อยกว่า ๑๔๐ เส้นต่อ ๑ ตารางนิ้ว (เส้นด้ายยืน + เส้นด้ายพุ่ง) จำนวนเส้นด้ายพุ่งต้องไม่น้อยกว่า ๒ ใน ๓ ของเส้นด้ายยืน

- ผ้าโทเร ระบุเป็นผ้า Com twill ใช้โครงสร้างเส้นด้ายเบอร์ ๔๕ x ๓๔ (±๓) เส้นด้ายไม่น้อยกว่า ๒๑๕ เส้นต่อตารางนิ้ว

- ผ้าขนหนู ระบุเป็นผ้า Cotton ๑๐๐%

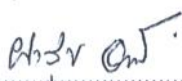
๗. รายงานผลการทดสอบผ้า ต้องออกให้ไม่เกิน ๖๐ วัน นับถึงวันยื่นซอง และให้นำผลทดสอบต้นฉบับมาแสดงในวันยื่นซอง โดยจะคืนให้ภายหลังจากการตรวจสอบเสร็จสิ้น

๘. การส่งมอบ

- ผ้าทุกรายการต้องห่อหุ้มด้วยพลาสติกหรือวัสดุที่กันความเปียกชื้น ปิดผนึกให้เรียบร้อย มีฉลากติดมีป้ายกระดาษระบุชนิดของผ้าและจำนวนที่ชัดเจนติดไว้ที่หน้าหีบห่อ

- สินค้าที่มอบต้องเป็นของใหม่ ไม่เก่าเก็บ และไม่ผ่านการใช้งานมาก่อน

- ให้ส่งมอบสินค้าภายใน ๖๐ วัน นับจากวันที่ลงนามในสัญญาซื้อขาย

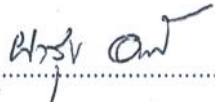
(ลงชื่อ)..........ประธานกรรมการ
(นางผาสุข อวารัต)

(ลงชื่อ)..........กรรมการ
(นางธัญญพัทธ์ พัฒนโชติวรรณท์)

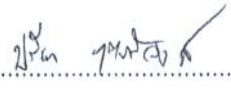
(ลงชื่อ)..........กรรมการและเลขานุการ
(นางปรียา บุตรดิวงค์)

ตารางแสดงวงเงินงบประมาณที่ได้รับจัดสรรและราคากลาง (ราคาอ้างอิง)
ในการจัดซื้อวัสดุเครื่องแต่งกายผู้ป่วย

๑. ชื่อโครงการ การจัดซื้อวัสดุผ้าและเครื่องแต่งกาย จำนวน ๑๗ รายการ ดังนี้
๑. จัดซื้อผ้าสีเหลี่ยมสองชั้น ขนาด ๗๒ x ๘๐ นิ้ว จำนวน ๔๐๐ ผืน
ราคา ๓๔๙ บาท/หน่วย รวมเป็นเงิน ๑๓๙,๖๐๐ บาท
 ๒. จัดซื้อผ้าสีเหลี่ยมสองชั้น ขนาด ๕๐ x ๗๕ นิ้ว จำนวน ๔๐๐ ผืน
ราคา ๒๒๔ บาท/หน่วย รวมเป็นเงิน ๘๙,๖๐๐ บาท
 ๓. จัดซื้อผ้าสีเหลี่ยมเจาะกลางสองชั้น ขนาด ๘๐ x ๙๕ นิ้ว เจาะกลางขนาด ๗ x ๑๑ นิ้ว
จำนวน ๒๐๐ ผืน ราคา ๗๓๕ บาท/หน่วย รวมเป็นเงิน ๑๔๗,๐๐๐ บาท
 ๔. จัดซื้อผ้าสีเหลี่ยมสองชั้น ขนาด ๓๖ x ๓๖ นิ้ว จำนวน ๑,๐๐๐ ผืน ราคา ๗๕ บาท/หน่วย
รวมเป็นเงิน ๗๕,๐๐๐ บาท
 ๕. จัดซื้อผ้าสีเหลี่ยมสองชั้น เจาะกลางขนาด ๕๘ x ๕๘ นิ้ว เจาะกลาง ๔ x ๔ นิ้ว
จำนวน ๕๐ ผืน ราคา ๖๐๐ บาท/หน่วย รวมเป็นเงิน ๓๐,๐๐๐ บาท
 ๖. จัดซื้อผ้าสีเหลี่ยมสองชั้น ขนาด ๔๕ x ๔๕ นิ้ว จำนวน ๒๐๐ ผืน ราคา ๑๐๓ บาท/หน่วย
รวมเป็นเงิน ๒๐,๖๐๐ บาท
 ๗. จัดซื้อผ้าสีเหลี่ยมสองชั้น ขนาด ๑๐๐ x ๑๐๐ เซนติเมตร จำนวน ๑,๐๐๐ ผืน ราคา ๑๙๖
บาท/หน่วย รวมเป็นเงิน ๑๙๖,๐๐๐ บาท
 ๘. จัดซื้อปลอกเมโยผ้าสองชั้น ขนาดลึก ๓๕ นิ้ว วัดรอบปากถุง ๔๕ นิ้ว จำนวน ๒๐๐ ผืน
ราคา ๓๕๐ บาท/หน่วย รวมเป็นเงิน ๗๐,๐๐๐ บาท
 ๙. เสื้อผู้ป่วยสามัญสีขา ผ่าหน้าไม่ต่อแขน เบอร์ L จำนวน ๔๐๐ ผืน
ราคา ๒๒๐ บาท/หน่วย รวมเป็นเงิน ๘๘,๐๐๐ บาท
 ๑๐. เสื้อผู้ป่วยสามัญสีขา ผ่าหน้าไม่ต่อแขน เบอร์ XL จำนวน ๔๐๐ ผืน
ราคา ๒๒๐ บาท/หน่วย รวมเป็นเงิน ๘๘,๐๐๐ บาท

(ลงชื่อ)..... ..... ประธานกรรมการ
(นางผาสุข อารรณ์)

(ลงชื่อ)..... ..... กรรมการ
(นางธัญญพัทธ์ พัฒนโชติวรรณท์)

(ลงชื่อ)..... ..... กรรมการและเลขานุการ
(นางปรียา บุตรดีวงศ์)

ตารางแสดงวงเงินงบประมาณที่ได้รับจัดสรรและราคากลาง (ราคาอ้างอิง)
ในการจัดซื้อวัสดุเครื่องแต่งกายผู้ป่วย

๑๑. ผ้าถุงผู้ป่วยสามัญสีขาว เบอร์ XL จำนวน ๕๐๐ ผืน ราคา ๒๖๐ บาท/หน่วย
รวมเป็นเงิน ๑๓๐,๐๐๐ บาท
๑๒. ผ้าถุงผู้ป่วยสีเขียว เบอร์ XL จำนวน ๔๐๐ ผืน ราคา ๒๖๐ บาท/หน่วย
รวมเป็นเงิน ๑๐๔,๐๐๐ บาท
๑๓. ผ้าถุงผู้ป่วยสีม่วง เบอร์ XL จำนวน ๔๐๐ ผืน ราคา ๒๖๐ บาท/หน่วย
รวมเป็นเงิน ๑๐๔,๐๐๐ บาท
๑๔. ผ้าขาวเตี้ยไอซียูสีเขียวขนาด ๔๐ x ๗๐ นิ้วจำนวน ๓๐๐ ผืน ราคา ๑๑๓ บาท/หน่วย
รวมเป็นเงิน ๓๓,๙๐๐ บาท
๑๕. ผ้าขาวเตี้ยสีฟ้าขนาด ๔๐ x ๖๐ นิ้วจำนวน ๕๐๐ ผืน ราคา ๑๑๓ บาท/หน่วย
รวมเป็นเงิน ๕๖,๕๐๐ บาท
๑๖. ผ้าห่มผู้ป่วยสีขาว จำนวน ๔๐๐ ผืน ราคา ๔๘๔ บาท/หน่วย
รวมเป็นเงิน ๑๙๓,๖๐๐ บาท
๑๗. ชุดปฏิบัติงานเจ้าหน้าที่แบบเสื้อ/กางเกง จำนวน ๑๐๐ ชุด ราคา ๓๕๐ บาท/หน่วย
รวมเป็นเงิน ๓๕,๐๐๐ บาท
- รวม ๑๗ รายการ เป็นเงินทั้งสิ้น ๑,๖๐๐,๘๐๐ บาท (หนึ่งล้านหกแสนแปดร้อยบาทถ้วน)
๒. วงเงินงบประมาณที่ได้รับจัดสรร เงินบำรุงโรงพยาบาลร้อยเอ็ด จำนวน ๑,๖๐๐,๘๐๐ บาท
(หนึ่งล้านหกแสนแปดร้อยบาทถ้วน)
๓. วันที่กำหนดราคากลาง (ราคาอ้างอิง) วันที่ ๖ ธันวาคม ๒๕๖๐ เป็นเงิน ๑,๖๐๐,๘๐๐ บาท
(หนึ่งล้านหกแสนแปดร้อยบาทถ้วน)
๔. แหล่งที่มาของราคากลาง (ราคาอ้างอิง) ราคาที่เคยจัดซื้อ ภายใน ๒ ปีงบประมาณ และที่
คณะกรรมการตามคำสั่งจังหวัดร้อยเอ็ดที่ ๓๙๒๖/๒๕๖๐ ลงวันที่ ๑๖ พฤศจิกายน ๒๕๖๐ เป็นผู้กำหนด
๕. รายชื่อเจ้าหน้าที่ผู้กำหนดรายละเอียดและราคากลาง (ราคาอ้างอิง)
๔. นางผาสุข อารรณ์ ตำแหน่ง พยาบาลวิชาชีพชำนาญการพิเศษ ประธานกรรมการ
 ๕. นางธัญญพัทธ์ พัฒนโชติวรรณ ตำแหน่ง พยาบาลวิชาชีพชำนาญการ กรรมการ
 ๖. นางปรียา บุตรดีวงศ์ ตำแหน่ง พยาบาลวิชาชีพชำนาญการ กรรมการและเลขานุการ

(ลงชื่อ).....นางผาสุข อารรณ์.....ประธานกรรมการ
(นางผาสุข อารรณ์)

(ลงชื่อ).....นางธัญญพัทธ์ พัฒนโชติวรรณ.....กรรมการ
(นางธัญญพัทธ์ พัฒนโชติวรรณ)

(ลงชื่อ).....นางปรียา บุตรดีวงศ์.....กรรมการและเลขานุการ
(นางปรียา บุตรดีวงศ์)